

chambord

UX+ / AB

FABRICAGEMETHODE
Getuft 5/64" velours bedrukt

POOLSAMENSTELLING
100% PA IMPREL®

TUFTDOEK
non woven PES

RUG
Action Back/ Ultratex Quick+

POOLGEWICHT
ca. 630 gr/m²

TOTAAL GEWICHT
ca. 1.650 gr/m² (AB)
ca. 1.700 gr/m² (UX)

POOLHOOGTE
ca. 5 mm

TOTALE HOOGTE
ca. 7 mm

AANTAL NOPPEN
ca. 378 000/m²

PERMANENT ANTISTATISCH
<2 kV

GELUIDSISOLATIE
ISO 140-8: ca 24 dB delta L (AB) / 29 (UX)

GELUIDSABSORPTIE
ISO 11654: ca 0.20 alpha w (AB) / 0.30 (UX)

WARMTEDOORLAATBAARHEID
ca. 0,13 m² K/W (AB)
ca. 0,15 m² K/W (UX)

LICHTECHTHEID
5-6

WATERECHTHEID
4-5

BRANDKLASSE
Brandklassement C_{fl}-s1
UX rug alleen bij volledige verkleving

OPTIES
Speciale kleuren
4 m = ca. 800 m²

MÉTHODE DE FABRICATION
Tuftée 5/64" velours imprimé

COMPOSITION DU VELOURS
100% PA IMPREL®

SUPPORT
non woven PES

DOSSIER
Action Back/ Ultratex Quick+

POIDS DU VELOURS
ca. 630 gr/m²

POIDS TOTAL
ca. 1.650 gr/m² (AB)
ca. 1.700 gr/m² (UX)

HAUTEUR DU POIL
ca. 5 mm

HAUTEUR TOTALE
ca. 7 mm

NOMBRE DE POINTS
ca. 378 000/m²

ANTISTATIQUE PERMANENT
<2 kV

ISOLATION AUX BRUITS D'IMPACT
ISO 140-8: ca 24 dB delta L (AB) / 29 (UX)

ABSORPTION PHONIQUE
ISO 11654: ca 0.20 alpha w (AB) / 0.30 (UX)

RÉSISTANCE THERMIQUE
ca. 0,13 m² K/W (AB)
ca. 0,15 m² K/W (UX)

RÉSISTANCE À LA LUMIÈRE
5-6

RÉSISTANCE À L'EAU
4-5

CLASSEMENT FEU
Classement feu C_{fl}-s1
dossier UX uniquement en pose collée

OPTIONS
Coloris spéciaux
4 m = ca. 800 m²

UPEC - CHAMBORD AB
U3 P3 E1 C0
Homologation CSTB: 10/265

HERSTELLUNGSVERFAHREN
Getuftet 5/64" bedrukker Velours

POLMATERIAL
100% PA IMPREL®

TRÄGERMATERIAL
Vlies, PES

RÜCKENAUSRÜSTUNG
Action Back/ Ultratex Quick+

POLGEWICHT
ca. 630 gr/m²

GESAMTGEWICHT
ca. 1.650 gr/m² (AB)
ca. 1.700 gr/m² (UX)

POLHÖHE
ca. 5 mm

GESAMTHÖHE
ca. 7 mm

NOPPENZAHL
ca. 378 000/m²

PERMANENT ANTISTATISCH
<2 kV

TRITTSCHALLDÄMMUNG
ISO 140-8: ca 24 dB delta L (AB) / 29 (UX)

SCHALLABSORPTIONSGRAD
ISO 11654: ca 0.20 alpha w (AB) / 0.30 (UX)

WÄRMEDURCHLASSWIDERSTAND
ca. 0,13 m² K/W (AB)
ca. 0,15 m² K/W (UX)

LICHTECHTHEIT
5-6

WASSERECHTHEIT
4-5

BRANDVERHALTENSKLASSE
Baustoffkl. C_{fl}-s1
UX-Rücken wenn vollflächig verklebt

OPTIONEN
Spezielle Farben
4 m = ca. 800 m²

MANUFACTURING PROCESS
Tufting 5/64" printed cut pile

PILE CONTENT
100% PA IMPREL®

PRIMARY BACKING
non woven PES

SECONDARY BACKING
Action Back/ Ultratex Quick+

PILE WEIGHT
ca. 630 gr/m²

TOTAL WEIGHT
ca. 1.650 gr/m² (AB)
ca. 1.700 gr/m² (UX)

PILE HEIGHT
ca. 5 mm

TOTAL HEIGHT
ca. 7 mm

NUMBER OF KNOTS
ca. 378 000/m²

PERMANENTLY ANTISTATIC
<2 kV

SOUND INSULATION
ISO 140-8: ca 24 dB delta L (AB) / 29 (UX)

SOUND ABSORPTION
ISO 11654: ca 0.20 alpha w (AB) / 0.30 (UX)

THERMAL RESISTANCE
ca. 0,13 m² K/W (AB)
ca. 0,15 m² K/W (UX)

LIGHT FASTNESS
5-6

WATER RESISTANCE
4-5

FIRE CLASS
Fireresistance C_{fl}-s1
UX backing only with full adhesion

OPTIONS
Special colours
4 m = ca. 800 m²

Colours and widths max 6000 m² / dye lot (verfbad, Farbbad, bain de teinture)



Chambord 10 17 44 49 55 77 193 197
ca 4m

REG NR 5E797108
www.pro-dis.info

REG NR 48FC1709
www.pro-dis.info

GUT TESTED ENVIRONMENT - CARPET'S TESTED FOR A BETTER LIVING ENVIRONMENT

Balta PA 6 / 111
Balta Industries N.V.
Wakkersteenweg 2
8710 Sint-Baafs-Vijve
Belgien
Z: 156.601-1047

RFI
Textiles & Flooring Institute GmbH

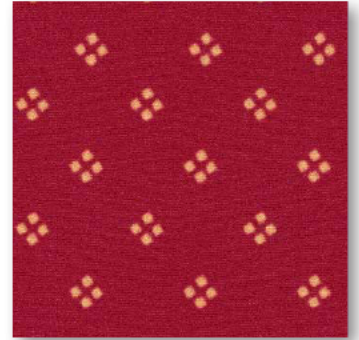
Emissionsgeprüfter Bodenbelag nach
DIBt-Grundsätzen

EMISSIONS DANS LEUR INTERIEUR
A+
TUV NORD
Für Allergiker geeignet
Teppichböden aus
allergiereduziertem
Material
3.2-2304/05

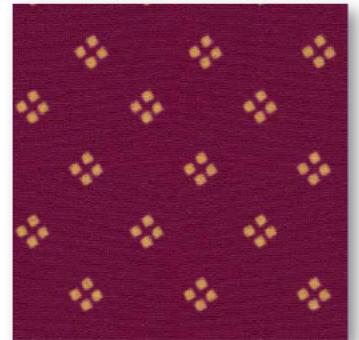
energy saving
Acoustic plus
safe step
suitable for allergics

chambord

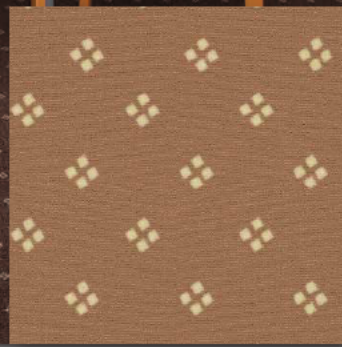
UX+ / AB



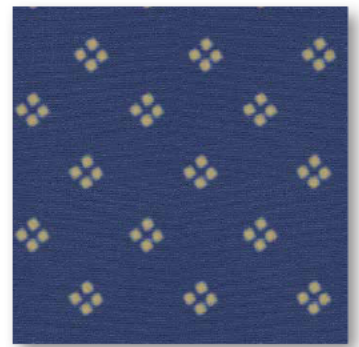
▲ 10



▲ 17



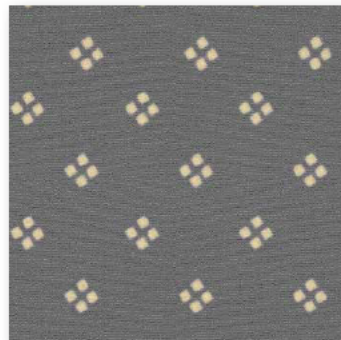
▲ 55



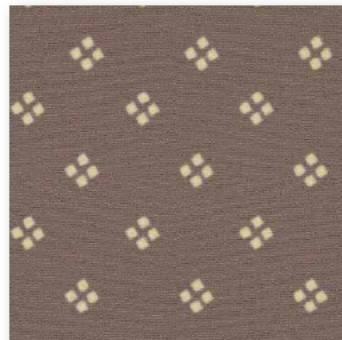
▲ 77



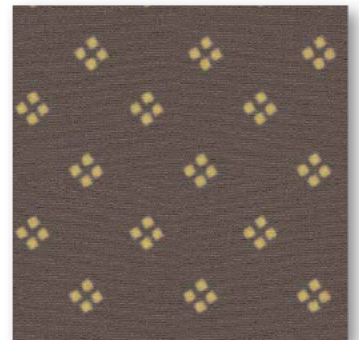
▲ 197



▲ 193



▲ 44



▲ 49